

# CONTENT. LEADS. CREDIBILITY.

CONTENT PARTNERSHIP

Köln, 2023

Anne Lisa Weinand | ECC KÖLN



Du möchtest neue spannende Kundenkontakte?

Du benötigst Content für PR, Messeauftritte oder Kundenevents?

Du möchtest dich als kompetenter und lösungsorientierter Anbieter positionieren?

Du willst deine Akquise-Pipeline füllen?

Du möchtest Aufmerksamkeit in einer bestimmten Kundenzielgruppe?

Du möchtest in einer speziellen Branche Fuß fassen?

## DIE LÖSUNG

Eine Co-branded Chartstudie des ECC KÖLN

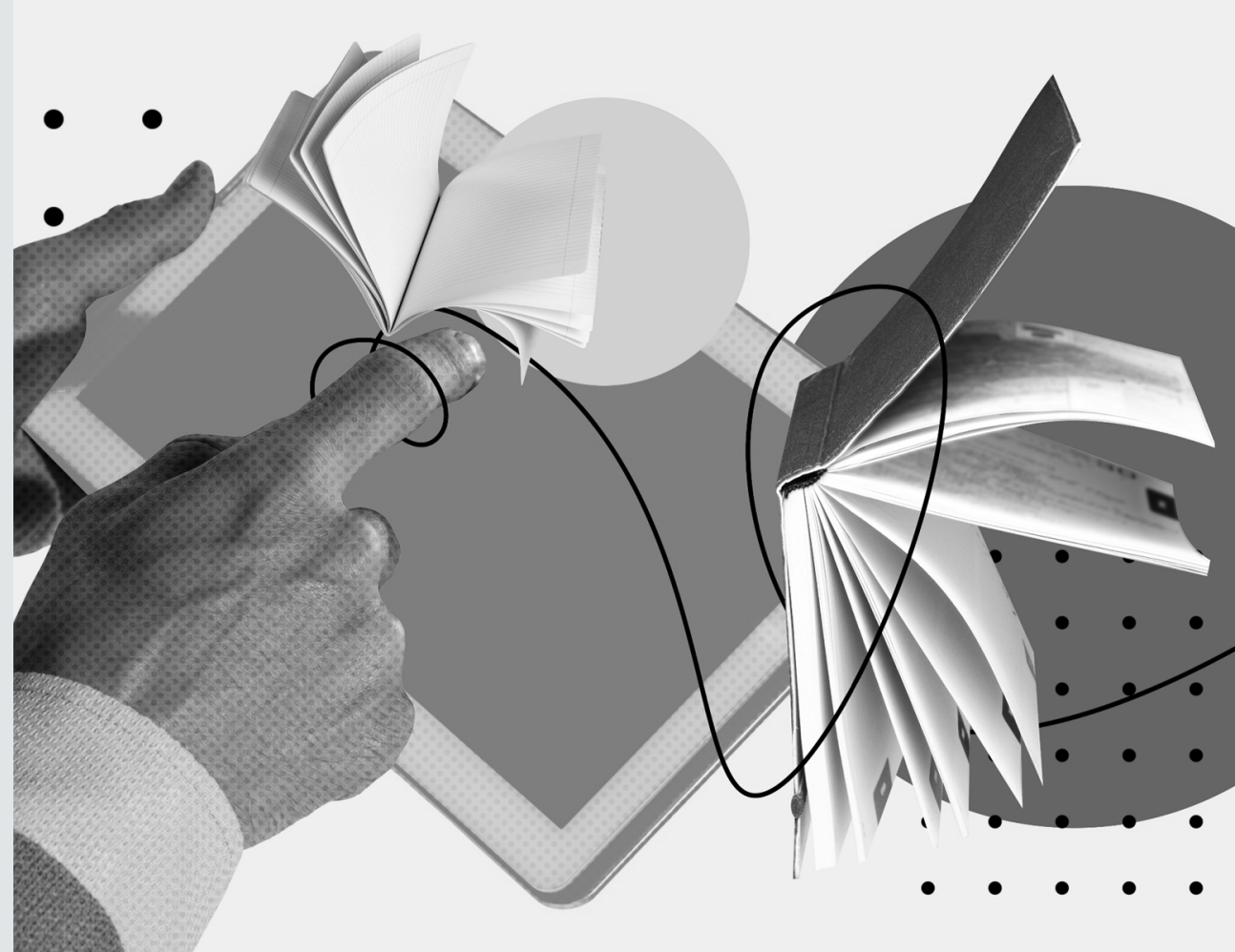
**CONTENT**

**Profitiere auf drei Ebenen!**

**LEADS**

**CREDIBILITY**

**CONTENT.**  
**LEADS.**  
**CREDIBILITY.**



- ✓ Unser Expertenteam erarbeitet aktuelle und **unique Kunden- und Brancheninsights** – individuell zugeschnitten auf euer Unternehmen und eure Zieleetzungen
- ✓ **Länderübergreifende Befragungen** möglich (z.B. UK, Frankreich, Italien, Spanien)
- ✓ B2C oder B2B Fokus - abhängig vom Thema und Zielsetzung der Studie
- ✓ **Kompakte und lesefreundliche Aufbereitung** der Ergebnisse mit aussagekräftigen Visualisierungen, ergänzenden Kommentierungen, O-Tönen und – auf Wunsch – Interview oder Geleitwort des Studienpartners
- ✓ Mögliche Einbindung von **Praxisbeispielen** – auch aus eurem Unternehmen oder Kundenkreis
- ✓ **Layout** der Studie erfolgt durch das ECC KÖLN - Layout in Chartformat oder Textformat möglich
- ✓ Die Studie wird zum kostenfreien Download entweder über die Website des Studienpartners zur Verfügung gestellt oder das ECC KÖLN stellt eine eigene **Landingpage** bereit, über die die Studie heruntergeladen werden kann

## Ihr wollt Content über das ganze Jahr verteilt?

Dann empfehlen wir euch **drei Erhebungswellen**, die in drei Kurzstudien über das Jahr hinweg veröffentlicht werden

## DEINE BENEFITS

- **Positionierung** des Studienpartners als innovativer und kompetenter Lösungsanbieter
- Generierung von **spannenden Inhalten** für eure Events, Webinare oder Kampagnen – gerne stehen wir euch hier auch als Partner zur Verfügung
- Hohe **Glaubwürdigkeit** der Ergebnisse durch die unabhängige Expertise des ECC KÖLN

CONTENT.  
LEADS.  
CREDIBILITY.





**Pressemitteilung** in Abstimmung mit dem Studienpartner; neutraler Versand über IFH-Presseverteiler (insg. 1.100 Pressekontakte namhafter Medien)



Inhaltlicher Beitrag im **IFH Blog** und im **IFH Newsletter** mit über 10.000 Empfänger:innen



Bewerbung der Studie und Platzierung von Studieninsights **via Social Media**



Verbreitung der Studie in unserem **ECC CLUB Bereich**\* – unserem Netzwerk für Entscheider im E-Commerce mit über 360 Händlern, Herstellern und Dienstleistern



Betreuung von **Presseanfragen** und Platzierung der Studienergebnisse unter Nennung des Studienpartners



Präsentation der Ergebnisse bei geeigneten **Kongressen, Webinaren** und **Workshops** – oder auch bei euren **Kundenevents**, Webinaren und Kundenterminen

## DEINE BENEFITS

- **Leadgenerierung** über registrierungspflichtigen Download und exklusiver Zugang zu **ausgewählten Kontakten**
- **Aufmerksamkeit** in den für euch spannenden Branchen
- **Hohe Wahrnehmung** in den relevanten Medien durch die Reichweite des ECC KÖLN

Enthalten sind u.a. folgende namenhafte Tageszeitungen:

**Süddeutsche Zeitung**



**SPIEGEL ONLINE**

**Handelsblatt**

**FOCUS**

**DIE WELT**

**Wirtschafts  
Woche**

**Frankfurter Allgemeine**  
ZEITUNG FÜR DEUTSCHLAND

Enthalten sind u.a. folgende namenhafte Fach- und Branchenmagazine:

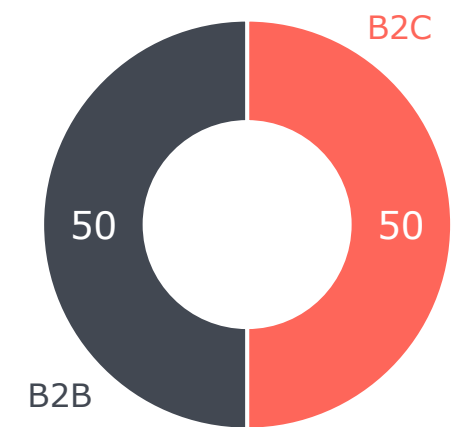
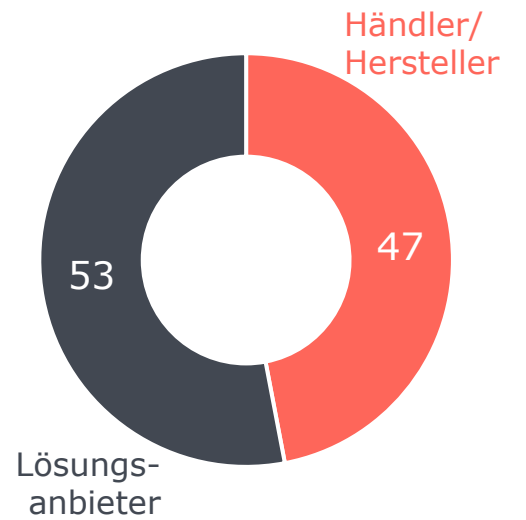
- ✓ etailment/ Der Handel
- ✓ handelsjournal
- ✓ Business Handel
- ✓ Textilwirtschaft
- ✓ Schuhkurier
- ✓ Internet World Business
- ✓ rt retail technology
- ✓ eStrategy Magazin
- ✓ iBusiness
- ✓ e-commerce Magazin
- ✓ Location Insider
- ✓ One to One
- ✓ Lead Digital
- ✓ Brand eins
- ✓ Horizont
- ✓ T3n

# UNSERE ECC CLUB COMMUNITY FÜR DEINE REICHWEITE

Ein Auszug aus unserer Community ...



... mehr als **360** Unternehmen aus Handel und Industrie!





CONTENT.  
LEADS.  
CREDIBILITY.



Als Brancheninsider liefert das ECC Köln Information, Research und Consulting zu handelsrelevanten Fragestellungen im digitalen Zeitalter – profitiert auch ihr von unserer **Reputation** – wir sind ...

- ... präsent in **relevanten Medien**
- ... gefragte Experten in **Jurys, Verbänden und Gremien**
- ... **gefragte Speaker** auf Messen, Kongressen und Events
- ...erfolgreicher **Eventausrichter**

über 130  
**Experten-  
interviews**  
pro Jahr

ca. 3.000  
**Presse-  
zitierungen**  
pro Jahr

über 250  
**Vorträge**  
pro Jahr

ca. 80  
**TV- und  
Radiobeiträge**  
pro Jahr

## DEINE BENEFITS

- Partnerschaft mit dem ECC KÖLN als **neutralem und kompetentem Forschungsinstitut**
- ECC KÖLN als **unabhängiger und authentischer Ansprechpartner** für Trends und Entwicklungen in der Handelswelt
- **Langjährige Kunden- und Branchenexpertise**



LEISTUNGEN	Kurzstudie	Studie	Methodenmix Studie	Studienreihe
Erarbeitung aktueller und unique <b>Kunden- und Brancheninsights</b>	✓	✓	✓	✓
<b>Fragebogenlänge</b> (Befragung über ein hochwertiges Onlinepanel)	8-10 Min.	10-15 Min.	10 Min. zzgl. qualitativer Erhebung	3 Befragungen á 10 Min.
<b>Stichprobengröße</b>	B2C Konsument:in: n = 500 ODER B2B Einkäufer:in*: n = 100 ODER Händler-/Hersteller*: n = 100	B2C Konsument:in: n = 1.000 ODER B2B Einkäufer:in*: n = 200 ODER Händler-/Hersteller*: n = 200	B2C Konsument:in: n = 500 UND Händler-/Hersteller*: n = 100 UND Experteninterviews*: n = 8	B2C Konsument:in: n = 1.000 ODER B2B Einkäufer:in*: n = 200 ODER Händler-/Hersteller*: n = 200
<b>Layout der Studie</b> (kompakte und lesefreundliche Aufbereitung der Ergebnisse, Einbindung von Praxisbeispielen uvm.)	ca. 20 Charts	ca. 30 – 40 Charts	ca. 40 - 45 Charts	3 Studien á ca. 25 Charts
<b>Länderübergreifende</b> Befragung optional möglich inkl. Übersetzung der Studie		✓	✓	✓
<b>Erstellung einer eigenen Landingpage durch das ECC KÖLN</b> , über die die Studie heruntergeladen werden kann		✓	✓	✓
<b>PR-Paket</b> (Pressemitteilung, Blogbeitrag, Social Media Bewerbung uvm.)	✓	✓	✓	✓
<b>PREIS</b>	<b>12.900 EUR</b> <b>10.900 EUR</b> für ECC CLUB Mitglieder	<b>19.500 EUR</b> <b>16.900 EUR</b> für ECC CLUB Mitglieder	<b>28.600 EUR</b> <b>24.900 EUR</b> für ECC CLUB Mitglieder	<b>35.000 EUR</b> <b>30.500 EUR</b> für ECC CLUB Mitglieder

**Auf Basis der Studienpakete schnüren wir gerne für dich und deine Zielsetzung ein individuelles Paket!**

# DEINE ANSPRECHPARTNERIN



## **Anne Lisa Weinand**

Leiterin ECC KÖLN

+49 152 28795681  
+49 221 943607 76

[a.weinand@ifhkoeln.de](mailto:a.weinand@ifhkoeln.de)

# **ECC KÖLN**

**ECC KÖLN**  
**c/o IFH Köln GmbH**

Dürener Str. 401 b  
50858 Köln

+49 (0) 221 943607-10  
**[www.ecckoeln.de](http://www.ecckoeln.de)**

**in** /company/ifh-koeln-gmbh

# ECC KÖLN – DER PARTNER AN DEINER SEITE



## ECC INSIGHTS

Deine  
**Wissensplattform**  
rund um die neusten  
Trendthemen für Handel  
und Vertrieb

**100+**  
STUDIEN



## ECC NEXT

Deine  
**Beratungsplattform**  
für eine erfolgreiche  
digitale Zukunft

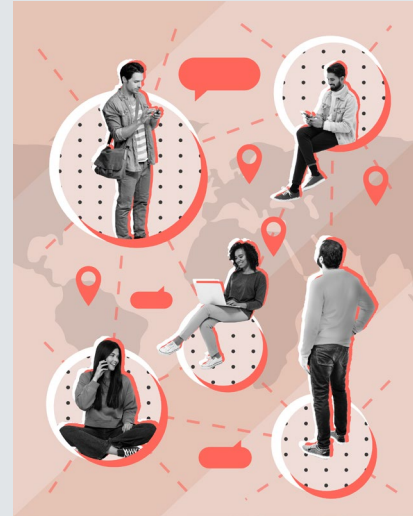
**100%**  
DEIN PARTNER



## ECC EVENTS

Deine  
**Networkingplattform**  
mit vielseitigen  
Eventformaten

**250+**  
EVENTS



## ECC CLUB

Dein  
**Golden Ticket**  
für das ECC KÖLN

**350+**  
MITGLIEDER

# ECC KÖLN

Als Tochtermarkte des renommierten IFH KÖLN (Institut für Handelsforschung) bieten wir dir eine einzigartige und exklusive Wissens-, Beratungs- und Networking-Plattform, um dich fit für die Zukunft des Handels zu machen.

Egal ob etabliertes Handelsunternehmen oder Start-up, ob Dienstleister oder Markenhersteller, unsere Community-Plattform versorgt dich mit den besten Insights und Ressourcen, um dein Geschäft zu optimieren und erfolgreich zu sein.

Mit stolzen 25 Jahren Erfahrung sind wir der führende Experte für alle aktuelle Trends und Entwicklungen in der digitalen Handelswelt.

[www.eckkoeln.de](http://www.eckkoeln.de)

