

Unternehmen inkl. Rechtsform

Adresse

PLZ

Ort

Name des Ansprechpartners

Telefon

Position

E-Mail

	Classic	Premium	Platin	Platin +
Zugang zur exklusiven ECC-Club-Plattform mit aktuellen Insights, Webinaren und Studien von ECC Köln und IFH Köln	✓	✓	✓	✓
20 % Rabatt auf alle weiteren Studien von ECC Köln und IFH Köln	✓	✓	✓	✓
Platzierung als ECC-Club-Mitglied bei Marketingmaßnahmen und öffentlichen Auftritten des ECC Köln	✓	✓	✓	✓
Bewerbung Ihrer Events im IFH-Event-Kalender	✓	✓	✓	✓
25 % Rabatt auf Newsletter-Anzeigen	✓	✓	✓	✓
Platzierung eines Interviews im IFH-Blog		✓	✓	✓
Je 2 Tickets für das zweitägige ECC FORUM inkl. Community-Night + 1 Gastticket für Partner/Kunden + 50 % Rabatt auf jedes weitere Gastticket		✓	✓	✓
2 Tickets für die BE.INSIDE - das exklusive PRE-dmexco-Event (nur für Händler/Hersteller)		✓	✓	✓
Teilnahme an deutschlandweiten ECC-Club-Events		✓	✓	✓
50 % Rabatt auf reguläre Tickets für die Faszination Handel		✓	✓	✓
Fachvortrag der ECC-Experten			✓	✓
Platzierung in der jährlichen ECC-Club-Studie und Nutzung der Studie zur Lead-Generierung			✓	✓
Teilnahme an exklusiven Roundtables (nur für Händler/Hersteller, nach Verfügbarkeit)				✓

Jahresbeitrag in € (netto)

750,- 1.200,- 2.400,- 3.900,-

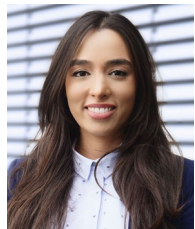
Start-up-Rabatt (50% Rabatt für das erste Kalenderjahr)

Voraussetzung: Ihr seid ein junges Unternehmen, das in der Gründung oder nicht älter als drei Jahre ist.

Anmerkungen (abweichende Rechnungsanschrift, Bestellnummer etc.)

Ort, Datum

Stempel, Unterschrift



Ansprechpartnerin
 ECC Köln c/o IFH Köln GmbH
 Nazli Barvar
 Dürener Straße 401 b
 50858 Köln
 Tel.: +49 (0) 221 943607-826
 n.barvar@ifhkoeln.de